

**SBS**

**DIGITAL RATECARD**

Q3 - 2018



Afhankelijk van het doel van jouw campagne bieden we drie verschillende mogelijkheden aan om het beste resultaat te bekomen!

Jouw videospot verschijnt non-skippable rond kwalitatieve content van SBS en Mediahuis in een gecontroleerde omgeving, zo komt de reclameboodschap helemaal tot haar recht. Een **premium non-skippable** campagne combineert pre- en mid-rolls op de volgende websites: [vier.be](http://vier.be), [vijf.be](http://vijf.be), [standaard.be](http://standaard.be), [nieuwsblad.be](http://nieuwsblad.be), [gva.be](http://gva.be), [hbvl.be](http://hbvl.be) & [janityv.be](http://janityv.be).

≤ 15 seconden	€30	RON SBS + MEDIAHUIS
20 seconden	€36,5	RON SBS
25 seconden	€41	LONGFORM SBS
30 seconden	€43	LONGFORM SBS

Longformcontent is enkel beschikbaar op vier.be en vijf.be. Aanwezigheid met een spot langer dan 15 seconden op de Mediahuis-websites is zeker mogelijk. Deze spots worden **skippable** na 15 seconden als pre- en post-rolls.

16 – 30 seconden	€30	MEDIAHUIS
------------------	-----	-----------

Naast pre-, mid- en post-rolls bestaat er de mogelijkheid om op de Mediahuis-websites aanwezig te zijn via **in-content** spots.

5-30 seconden	€15	MEDIAHUIS
---------------	-----	-----------

**MEDIAHUIS:** [nieuwsblad.be](http://nieuwsblad.be); [standaard.be](http://standaard.be); [gva.be](http://gva.be); [hbvl.be](http://hbvl.be); [janityv.be](http://janityv.be)

**SBS:** [vier.be](http://vier.be); [vijf.be](http://vijf.be)



De cpm wordt vanaf nu bepaald door te antwoorden op drie vragen.  
Het beantwoorden van deze vragen brengt je telkens dichterbij je doelgroep!

## WIE WIL JE BEREIKEN MET JE ADVERTENTIE?



## WAAR WIL JE JE ADVERTENTIE PLAATSEN?



## HOE WIL JE JE DOELGROEP BEREIKEN?



## DISCOVER THE CPM OF YOUR CAMPAIGN

Contacteer je accountmanager voor een voorstel op maat!



# VIDEO PROGRAMMATIC

Programmatic campagnes kunnen aangekocht worden via Mediahuis op volgende domeinen: [standaard.be](http://standaard.be), [nieuwsblad.be](http://nieuwsblad.be), [gva.be](http://gva.be), [hbvl.be](http://hbvl.be), [vier.be](http://vier.be), [vijf.be](http://vijf.be), [hebbes.be](http://hebbes.be), [koopjeskrant.be](http://koopjeskrant.be), [jannonce.be](http://jannonce.be), [xpats.com](http://xpats.com) & [flanderstoday.eu](http://flanderstoday.eu).

VIDEOFORMAAT	TARGETING OPTIES	TRANSACTIE OPTIES
Pre-roll	Geslacht	Programmatic Guaranteed
Post-roll	Leeftijd	Preferred Deal
In-content	Interesses	Private Auction
Mid-roll (TBC)	Context	Open Auction

Contactpersoon:

## **SARAH GOOSSENS**

Key Account Manager Trading

Telefoon: 02 467 98 85

Mobiel: 0479 97 19 78

[Sarah.goossens@mediahuis.be](mailto:Sarah.goossens@mediahuis.be)





XL Leaderboard	€18 cpm
----------------	---------

*“Wedstrijden zorgen voor nog meer engagement met*

*de surfer en extra trafiek naar jouw website!”*

Wedstrijd Blok	VIER: €600/week	VIJF: €500/week
Wedstrijdpagina	VIER: €1.750/week	VIJF: €1.700/week

Naast een klassieke wedstrijdvraag in combinatie met een schiftingsvraag zijn er nog andere creatievere mogelijkheden zoals een memory game, jackpot, ...

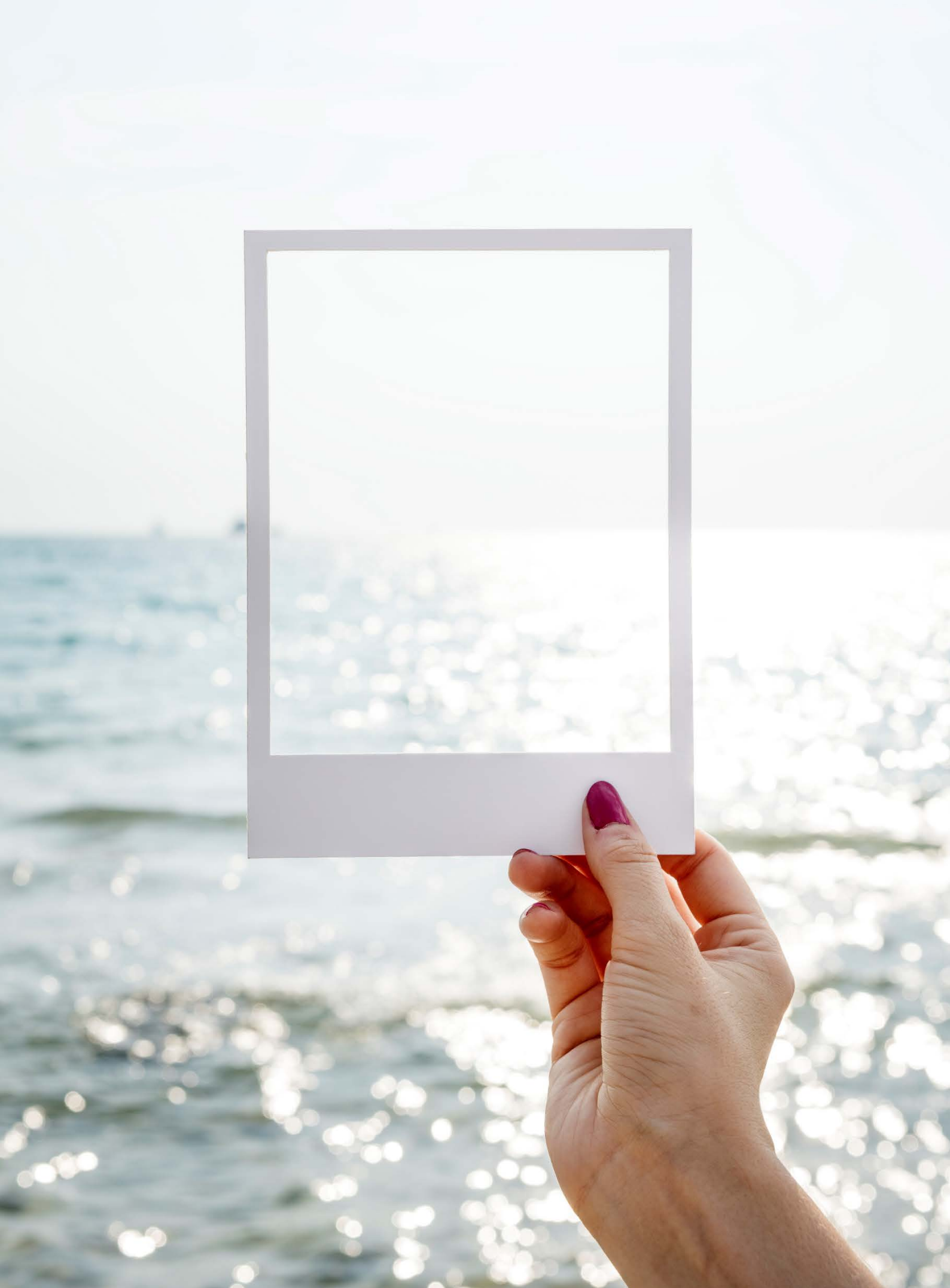
Integratie nieuwsbrief	VIER: €2.000/week	VIJF: €1.250/week
Abonnees	238.358	109.578

Social Media Mention	VIER: €3.000/week	VIJF: €2.500/week
Volgers Facebook	181.016	157.609
Volgers Instagram	39.547	45.008

*“Contentintegraties zijn dé manier om aan storytelling te doen*

*en zo product- en merkbekendheid te vergroten!”*

Branded Blok	VIER: €600/week	VIJF: €500/week
Branded Dedicated Page	VIER: €1.750/week	VIJF: €1.700/week



# TECH SPECS

FORMAAT	FILE	ASPECT RATIO	MAX. FILE SIZE
Pre-, mid- & post-roll + in-content	.mp4	16:9	4 MB

## Delivery delay

Five business days before the start of the campaign [traffic@sbsbelgium.be](mailto:traffic@sbsbelgium.be)

## Make sure to

- Always include a working destination URL
- Always include a back-up .gif with an .swf
- Respect the program loudness: integrated -23 LUFS, following the R128 norm

FORMAAT	VARIANT	WIDTH	HEIGHT	MAX. FILE SIZE
XL Leaderboard	Standard	995	123	200kb
	Mobile	320	100	200kb

## Delivery delay

Three business days before the start of the campaign [traffic@sbsbelgium.be](mailto:traffic@sbsbelgium.be)

# CONTACT

## ACCOUNTMANAGERS

- Adelinde De Greef: [adelinde.degreef@sbsbelgium.be](mailto:adelinde.degreef@sbsbelgium.be)
- Ann De Munster: [ann.demunster@sbsbelgium.be](mailto:ann.demunster@sbsbelgium.be)
- Ann-Sophie Libbrecht: [ann-sophie.libbrecht@sbsbelgium.be](mailto:ann-sophie.libbrecht@sbsbelgium.be)
- Annick Van Boeckel: [annick.vanboeckel@sbsbelgium.be](mailto:annick.vanboeckel@sbsbelgium.be)
- Cindy De Busscher: [cindy.debusscher@sbsbelgium.be](mailto:cindy.debusscher@sbsbelgium.be)
- Elissa Betrains: [elissa.betrains@sbsbelgium.be](mailto:elissa.betrains@sbsbelgium.be)
- Evelien Recko: [evelien.recko@sbsbelgium.be](mailto:evelien.recko@sbsbelgium.be)
- Filip Verstrepen: [filip.verstrepen@sbsbelgium.be](mailto:filip.verstrepen@sbsbelgium.be)
- Inne De Swaef: [inne.deswaef@sbsbelgium.be](mailto:inne.deswaef@sbsbelgium.be)
- Katrien Van den Bussche: [katrien.van.den.bussche@sbsbelgium.be](mailto:katrien.van.den.bussche@sbsbelgium.be)
- Nicolas De Laet: [nicolas.delaet@sbsbelgium.be](mailto:nicolas.delaet@sbsbelgium.be)
- Rudi Mannaerts: [rudi.mannaerts@sbsbelgium.be](mailto:rudi.mannaerts@sbsbelgium.be)
- Sofie Claes: [sofie.claes@sbsbelgium.be](mailto:sofie.claes@sbsbelgium.be)
- Veronique Cox: [veronique.cox@sbsbelgium.be](mailto:veronique.cox@sbsbelgium.be)
- Vicky Verheyen: [vicky.verheyen@sbsbelgium.be](mailto:vicky.verheyen@sbsbelgium.be)



SBS Belgium - Harensesteenweg 224, 1800 Vilvoorde